

BERNSTEIN RESORT

SCHWIMMENDES FERIENHAUS FH44.3
MIT LIEGEPLATZ IN RIBNITZ-DAMGARTEN





1.

SCHWIMMENDES FERIENHAUS MIT LIEGEPLATZ IM BERNSTEIN RESORT IN MECKLENBURG-VORPOMMERN FÜR SELBSTNUTZUNG & VERMIETUNG

ECKDATEN

IM KUNDENAUFTRAG BIETEN WIR IHNEN NACHFOLGEND GEBRAUCHTES FLOATING 44.3 EINGERICHTET AN:

PREIS

- ✓ 398.000,00 € NETTO
- ✓ 75.620,00 € MWST.
- ✓ 473.620,00 € BRUTTO INKL. MWST

BAUJAHR

- ✓ 2021

VERFÜGBAR

- ✓ AB 01/2024

NUTZUNG

- ✓ SELBSTNUTZER
- ✓ KAPITALANLEGER ZUR VERMIETUNG / CHARTER
- ✓ BÜRO / PRAXIS / STUDIO ETC.

LIEGEPLATZ

- ✓ KOSTEN: 4.165,00 € BRUTTO P.A. (STROM + WASSER EXTRA)
- ✓ BERNSTEIN RESORT
KÖRKWITZER WEG, 18311 RIBNITZ-DAMGARTEN

VERMITTLUNG ÜBER FHG FLOATING HOUSE GMBH

GERN KÖNNEN SIE DAS HAUSBOOT BESICHTIGEN, BITTE VEREINBAREN SIE DAZU EINEN TERMIN MIT UNS:

TEL.: 030 919 020 02

E-MAIL: INFO@FLOATINGHOUSE.DE





2.

BESCHREIBUNG & AUSSTATTUNG

Das floating 44.3 ist ein schwimmendes Ferienhaus auf einem Betonschwimmkörper. Es verbindet den Charme eines Hausbootes mit neuesten technischen Anforderungen und Feinheiten im modernen Design. Mit seiner komfortablen Ausstattung entspricht es den Ansprüchen an ein schönes Ferienhaus und bietet sehr viel Platz für einen außergewöhnlichen maritimen Familienurlaub mit 4 bis 6 Personen.

Der Ponton ermöglicht eine maximale Anzahl von 25 Personen an Bord als Stilloger im Hafen, was auch gesellige Abendessen und größere Zusammenkünfte möglich macht. Auf 44 Quadratmetern Wohnfläche und mit einer modernen Luft-Luftwärmepumpen-Heizung und dem Gaskamin lässt es sich auch an kalten Tagen großzügig leben. Viel schöner ist es jedoch, Sonne, Wind und Wasser auf der 15 Quadratmeter großen Terrasse am Bug oder der 25 Quadratmeter großen Terrasse auf dem Oberdeck zu genießen. Die Umlauffläche von 7 Quadratmetern ermöglicht ein bequemes Umrunden des floating 44-3.

Sie verfügen über ein vollwertiges gefliestes Badezimmer mit elektrischer Fußbodenheizung, Waschtisch, Dusche und hochwertigen Badmöbeln, sowie ein extra WC mit Waschtisch, eine vollausgestattete Küchenzeile und alles andere, was Sie für einen schönen Tag und bei Nacht auf dem Wasser benötigen. Die drei abgeschlossenen Innenräume und zwei Terrassen bieten besonders bei Nutzung mit mehreren Personen an Bord ausreichend Rückzugsmöglichkeiten, um in Ruhe Kraft zu tanken und die Sonne und das Wasser zu genießen.

GESAMTNUTZFLÄCHE 91 M²

- ✓ 44 m² Wohn- und Nebenräume
- ✓ 15 m² Terrasse am Bug des Schiffes
- ✓ 7 m² Bewegungsfläche am Heck des Schiffes
- ✓ 25 m² Terrasse auf dem Oberdeck

AUFBAU

- ✓ Stahlbeton-Ponton, Spezialschwimmkörper
- ✓ Decke und Boden in Holzständerbauweise gefertigt
- ✓ Decke mit I-Beam Trägern verstärkt
- ✓ Bodenplatte aufbauend auf Stahlchassis

- ✓ Wände in Holzständerbauweise
- ✓ Außenfassade hochwertigem Strikolitz Spachtelputz mit Glasfasergewebe verstärkt
- ✓ Bedachung mit EPDM Bahnen
- ✓ Terrassenbelag Oberdeck WPC Belag / Unterdeck Belinga Hartholz Dielen geölt
- ✓ Viertelgewendelte Treppe zu Terrasse Oberdeck

RÄUME

- ✓ Wohnzimmer mit offener Wohnküche und bodentiefe Fenster
- ✓ 2 Schlafzimmer mit Einbaumöbeln (Boxspringbett, Bett-schrank und Kleiderschrank)
- ✓ Schlafzimmer mit maßgefertigter Bettumrandung und Kofferschutzpannell an Trennwand
- ✓ Zugang dreiseitig möglich (Wohnzimmer und beide Schlafzimmer haben Außentüren)
- ✓ gefliestes Bad mit pflegeleichter Monohull GFK Duschkabine, elektrischer Fußbodenheizung, Waschtisch & Spiegel
- ✓ gefliestes WC mit Waschbecken & Spiegel
- ✓ Bodenbelag Schlafen und Wohnen aus hochwertigem Vinyl
- ✓ große Terrasse auf dem Vorschiff
- ✓ Sonnenterrasse auf dem Oberdeck

HEIZUNG UND WARMWASSERVERSORGUNG

- ✓ Elektro-Luft-Luftwärmepumpe (Kühlen & Heizen) mit Frostfunktion, 1 Außengerät mit 3 Innengeräte
- ✓ Fußbodenheizung elektrisch mit Handtuchheizkörper im Bad
- ✓ Elektro-Wandheizkörper im WC mit Thermostat
- ✓ Hochwertiger Warmwasserboiler
- ✓ moderner Gas-Kamin

ABWASSESTECHNIK

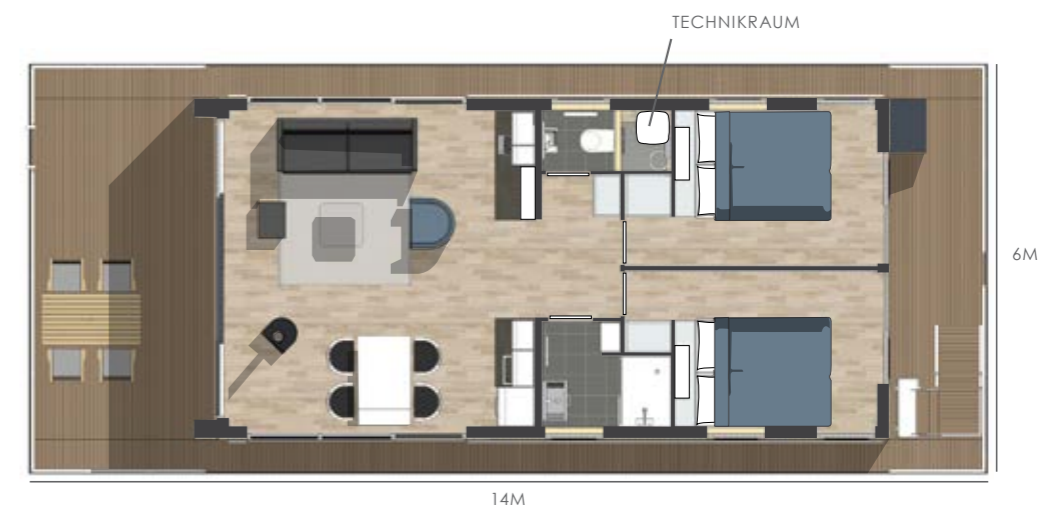
- ✓ Abwasserdruckpumpe mit Festanschluss an das öffentliche Abwassernetz
- ✓ Strom- und Wasseranschluss mit eigenem Zählwerk

SONNEN- UND INSEKTENSCHUTZ

- ✓ Insektenschutzgitter vor Dreh- und Kipp-Fenstern & Schiebetür
- ✓ Plissees weiß in Wohnen Seitenfenster, Bad, WC & Schlafzimmer
- ✓ Gardinen an Front Wohnzimmer



HAUPTDECK
MIT KAMIN



OBERDECK





WOHNBEREICH

Küstenblende
FOTOGRAFIE AM MEER



SCHLAFZIMMER



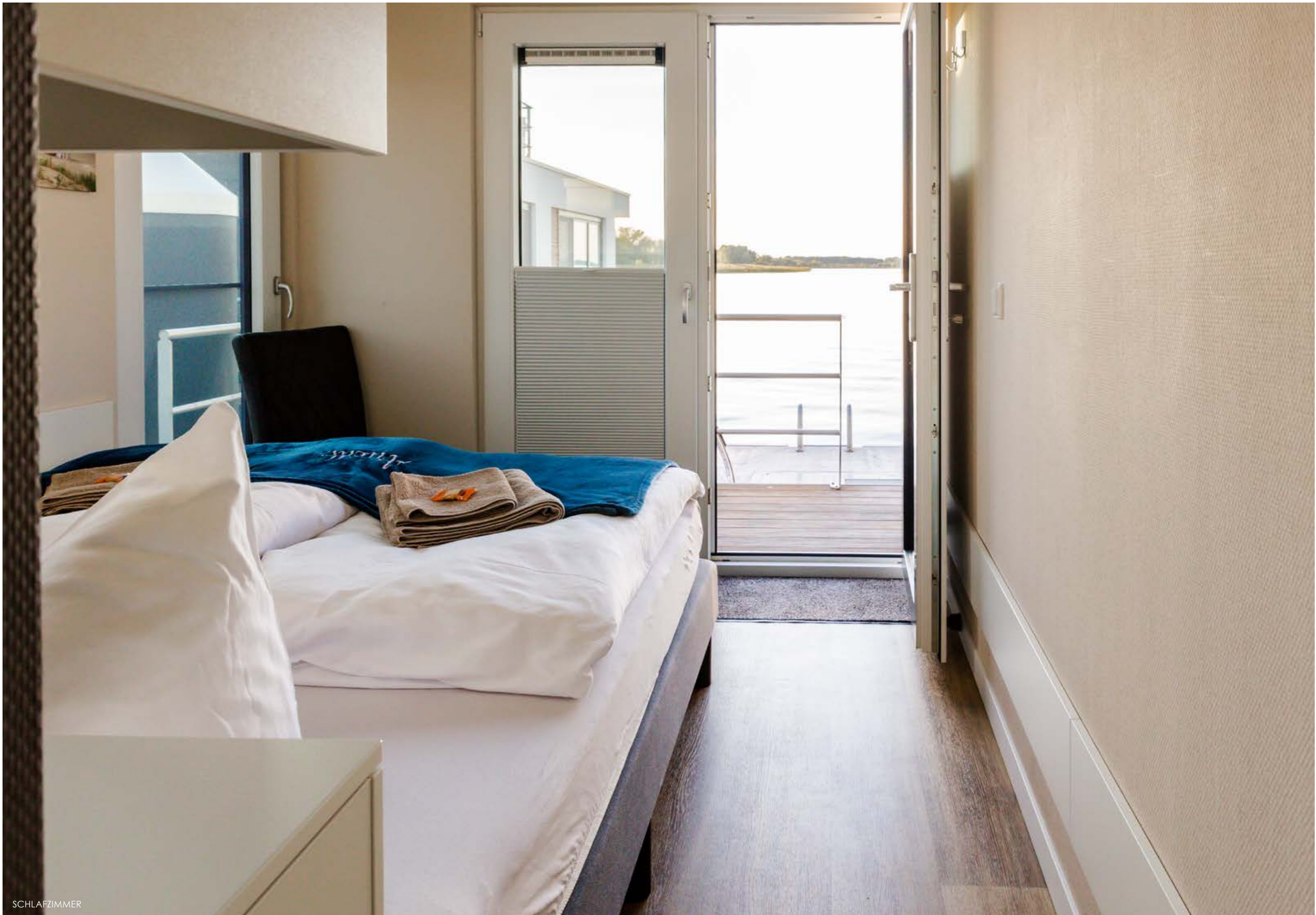
WOHNBEREICH MIT PANORAMA-AUSSICHT



GASKAMIN



SCHLAFZIMMER





3.

SCHWIMMENDES FERIENHAUS IM BERNSTEIN RESORT AM DARSS

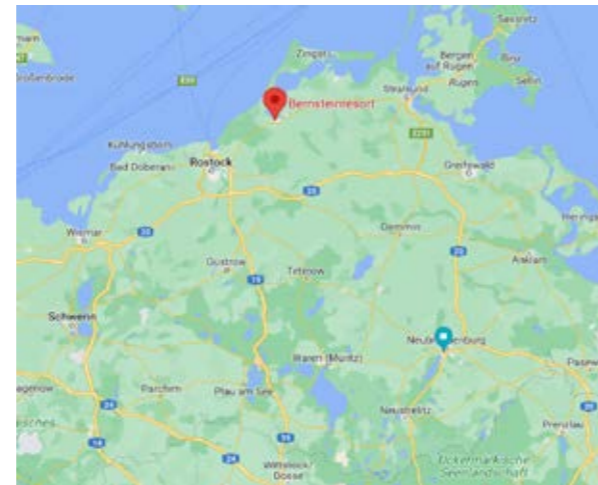
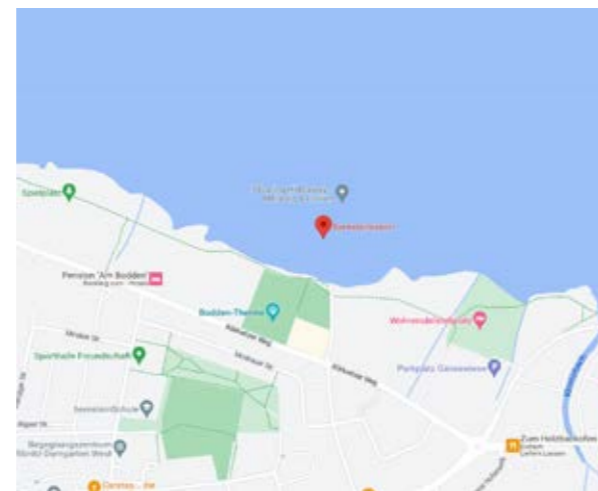
Ribnitz-Damgarten liegt an der Boddenküste, am Südufer der mit der Ostsee verbundenen Boddenkette, und ist Einlass in eine reizvolle Küstenregion, u.a. zur Halbinsel Fischland-Darß-Zingst.

Die Geschichte der Stadt als staatlich anerkannter Erholungsort ist eng verbunden mit dem Bernsteinhandwerk. Zahlreiche Einrichtungen, wie das Bernsteinmuseum oder die Schaumanufaktur, laden zum Entdecken und Erforschen dieses ungewöhnlichen Naturmaterials ein. Entlang der Strände können Sie das „Gold des Meeres“ selbst suchen und mit etwas Glück auch finden oder am Abend den bernsteingoldenen Sonnenuntergang am Boddenufer erleben.

So vielfältig wie der Bernstein selbst sind die kulturellen Veranstaltungen und weiteren Angebote der Stadt - wie Golfplatz, Bodden-Therme, Wasserskianlage, Bowling-Center, Naturschatzkammer & Paradiesgarten, Infozentrum „Wald & Moor“, Freilichtmuseum Klockenhagen, Galerie im Kloster mit Feininger Kabinett und die vielen Sehenswürdigkeiten. Auch wer wandern, Rad fahren und reiten möchte, findet hier viele Möglichkeiten.

Insgesamt 6 Schwimmende Häuser vom Typ floating 44.3 und 9 Schwimmende Häuser vom Typ floating 85.2 haben an der 2021 errichteten Steganlage ihren Liegeplatz. Sie können die attraktive Verbindung zu den Fischlandorten nutzen und wunderbare Tagesausflüge unternehmen.

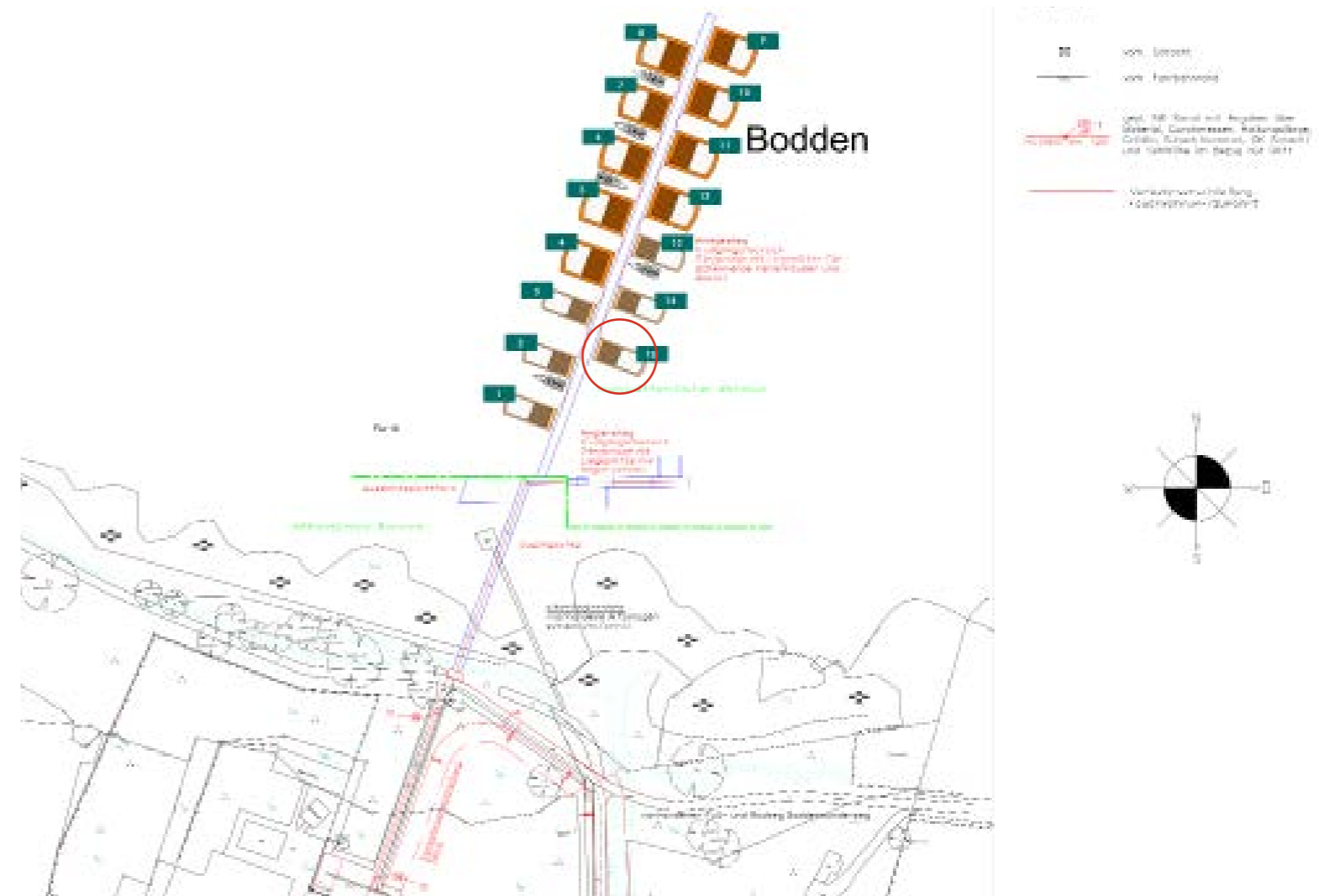
DAS RESORT BEFINDET SICH DIREKT AN DER BODDEN-THERME-RIBNITZ-DAMGARTEN IM KÖRKWITZER WEG.



Freizeitaktivitäten

- | | | |
|------------------------------------|---------------------------------|----------------------------|
| 1. Zoo Rostock | 6. Golfclub Fischland | 11. Technik Museum Pütnitz |
| 2. Innenstadt Rostock | 7. Freilichtmuseum Klockenhagen | 12. Kunstmuseum Ahrenshoop |
| 3. Seebad Warnemünde | 8. Deutsches Bernsteinmuseum | 13. Darß-Museum Prerow |
| 4. Karls Erlebnis-Dorf Rövershagen | 9. Bodden-Therme | 14. Ozeaneum Stralsund |
| 5. Bernsteinreiter Ställe | 10. Wasserskianlage Körkwitz | 15. Meeresmuseum Stralsund |

Design: www.floatinghouse.de | Mai 2019





ESSBEREICH

Küstenblende
FOTOGRAFIE AM MEER



WASSERZUGANG



SONNENTERRASSE AUF DEM VORDECK

Küstenblende
FOTOGRAFIE AM MEER



DACHTERRASSE

Küstenblende
FOTOGRAFIE AM MEER